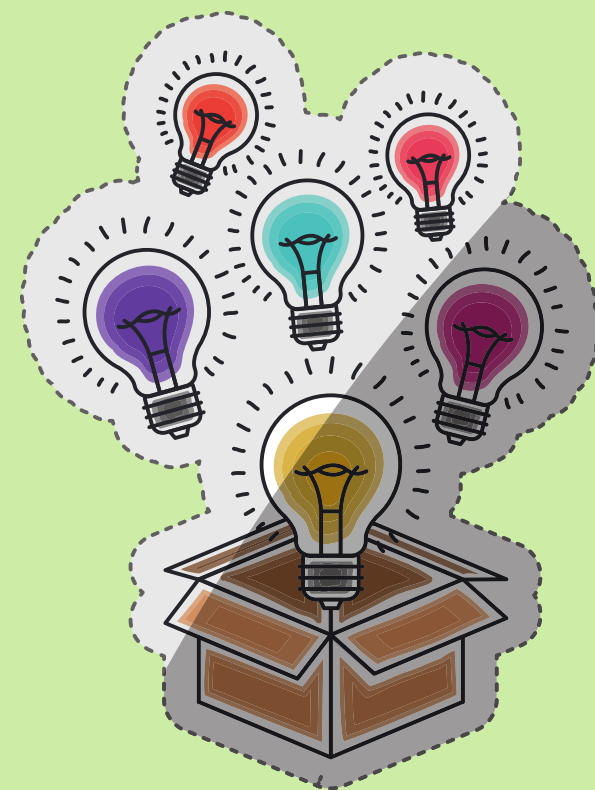




# Kreativzeit mit Michelle

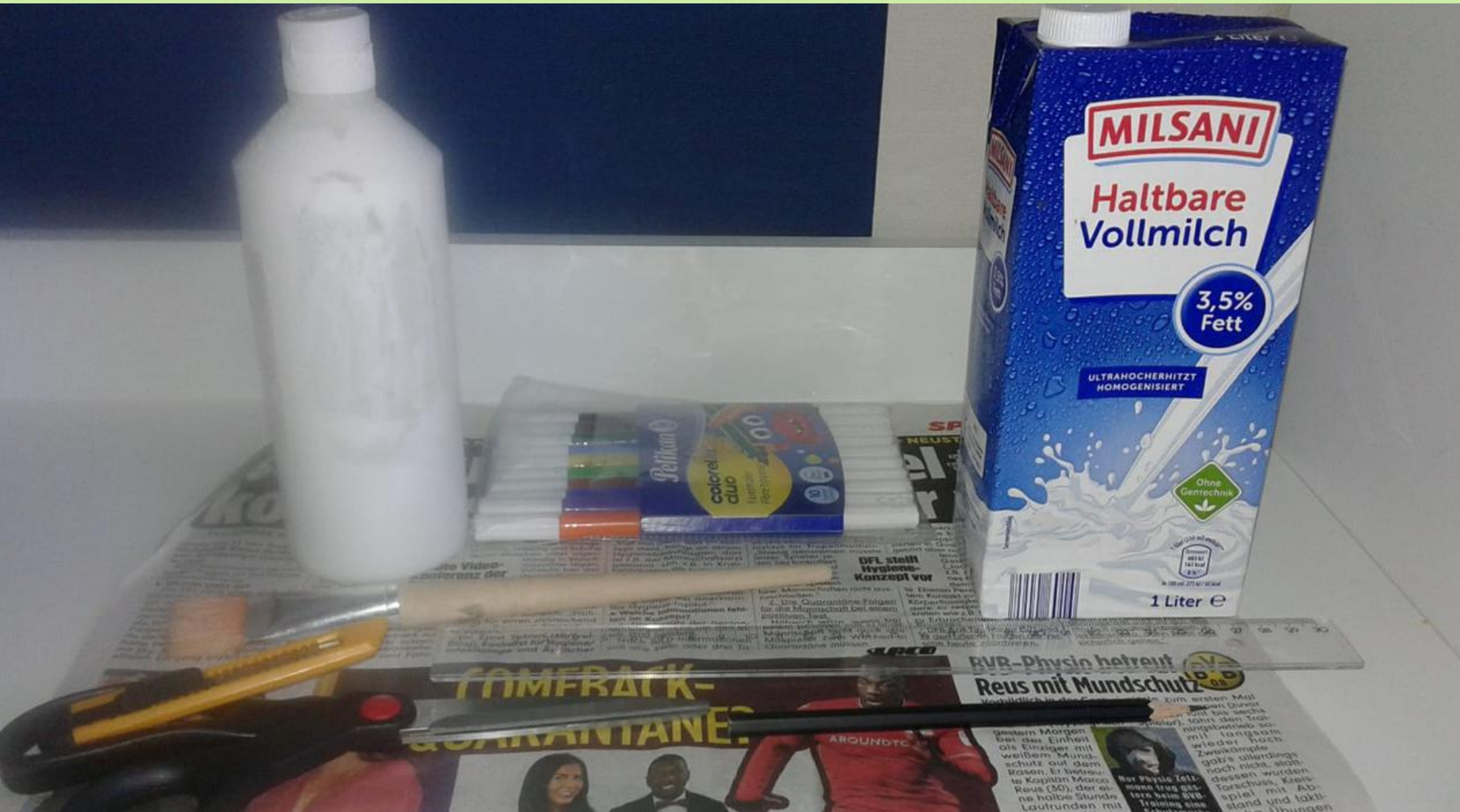




#Milchkartonvase

#treffpunktsüdkreativ

# Das brauchst du:



1 leere, ausgespülte  
Milchpackung  
Schere (+ Cuttermesser) + Malunterlage  
Lineal + Bleistift z.B. eine  
Farbe + Pinsel weitere alte  
Zeitung

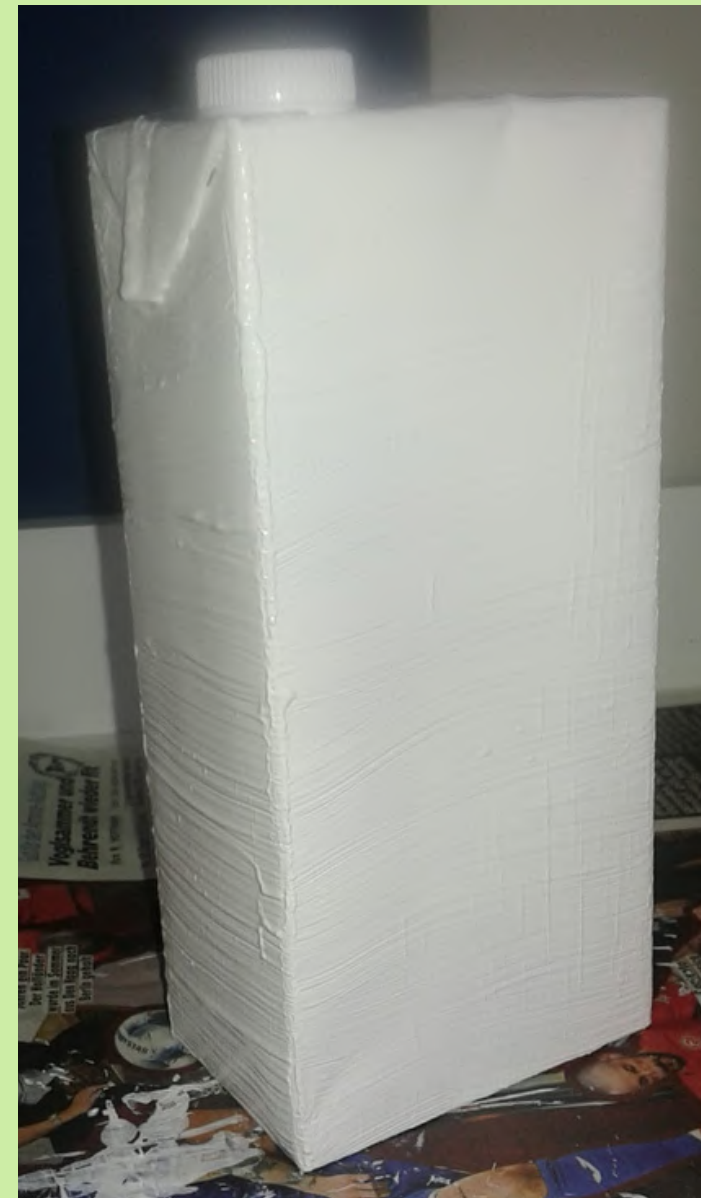
# Los geht's:



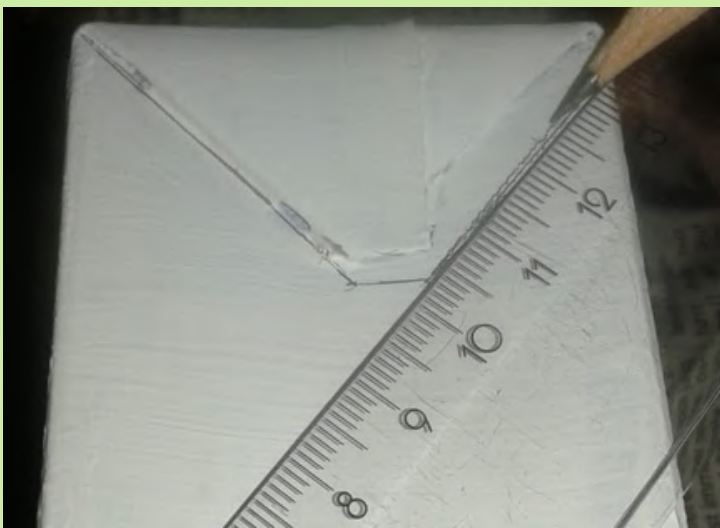
Die Milchpackung bemalen und trocknen lassen.



ein weiteres Mal drüber malen, bis nichts mehr durchscheint



trocknen lassen!



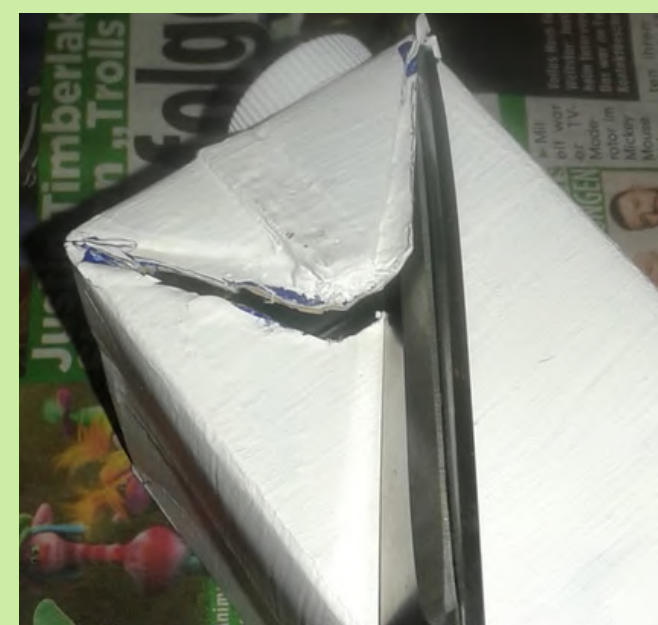
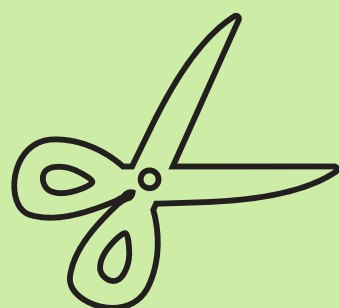
mit Lineal und Bleistift  
einzeichnen, welche Stellen du  
für die Öffnung abschneidest




Die Stellen vorsichtig  
mit dem Cuttermesser  
einschneiden




und dann den  
oberen Teil der  
Milchpackung  
abschneiden





das Ganze  
sollte dann  
so aussehen



jetzt kannst du die Vase so  
bemalen, wie es dir gefällt

**Tipp:**  
**Filzstifte**  
**eignen sich sehr**  
**gut dafür**



# Schon ist eure #Milchkartonvase fertig



Vergesst nicht  
aufzuräumen!



# Viel Spaß!





