



TREFFPUNKTSÜD

KINDER- & TEENIEZENTRUM DER STADT SOEST



KREATIVZEIT

HEUTE:

MAKRAMEE FEDERN

KNÜPFEN





# MATERIAL:

- BAUMWOLLE /  
JUTE- GARN
- SCHERE
- MABBAND /  
LINEAL





DU BENÖTIGST:

1 X 30CM SCHNUR

24 X 20-25CM SCHNUR

24







1. 30CM SCHNUR IN DER HÄLFTE  
ZUSAMMENLEGEN

2. EINE KURZE SCHNUR IN DER  
HÄLFTE DARUNTER LEGEN







3. WEITERE SCHNUR IN DER MITTE  
ZUSAMMENLEGEN

4. OFFENE ENDEN DER UNTEREN  
SCHNUR DURCH DIE SCHLAUFE  
ZIEHEN

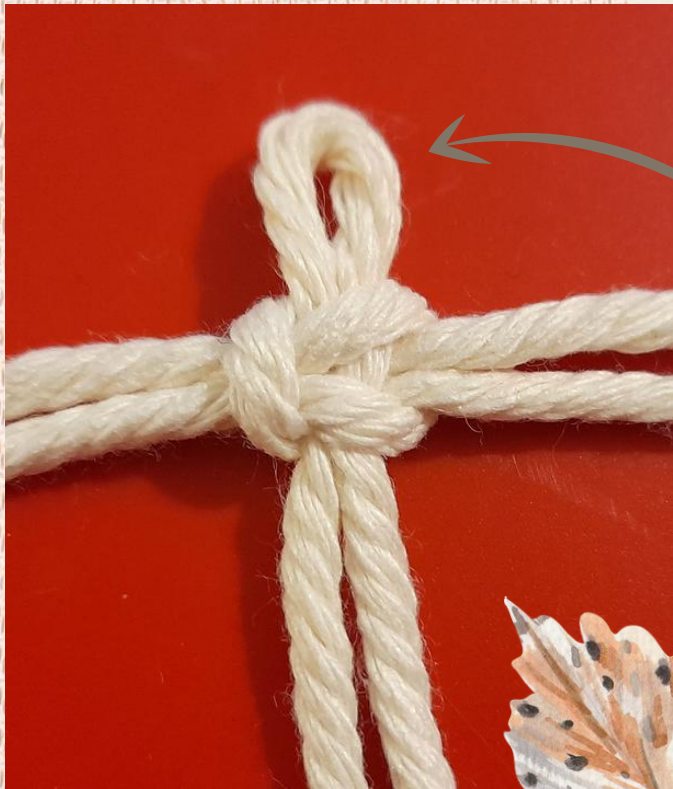
5. VORGANG AUF DER LINKEN SEITE  
WIEDERHOLEN







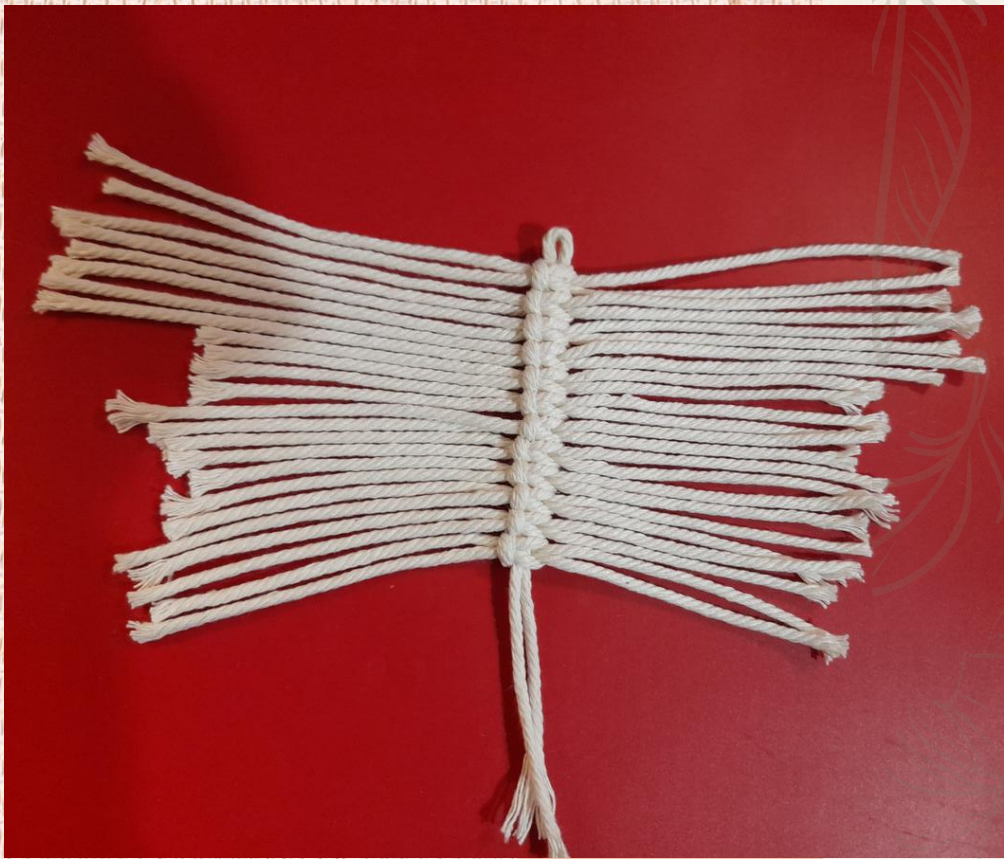
6. AN DEN OFFENEN ENDEN  
ZIEHEN, UM DEN KNOTEN  
FESTZUZIEHEN



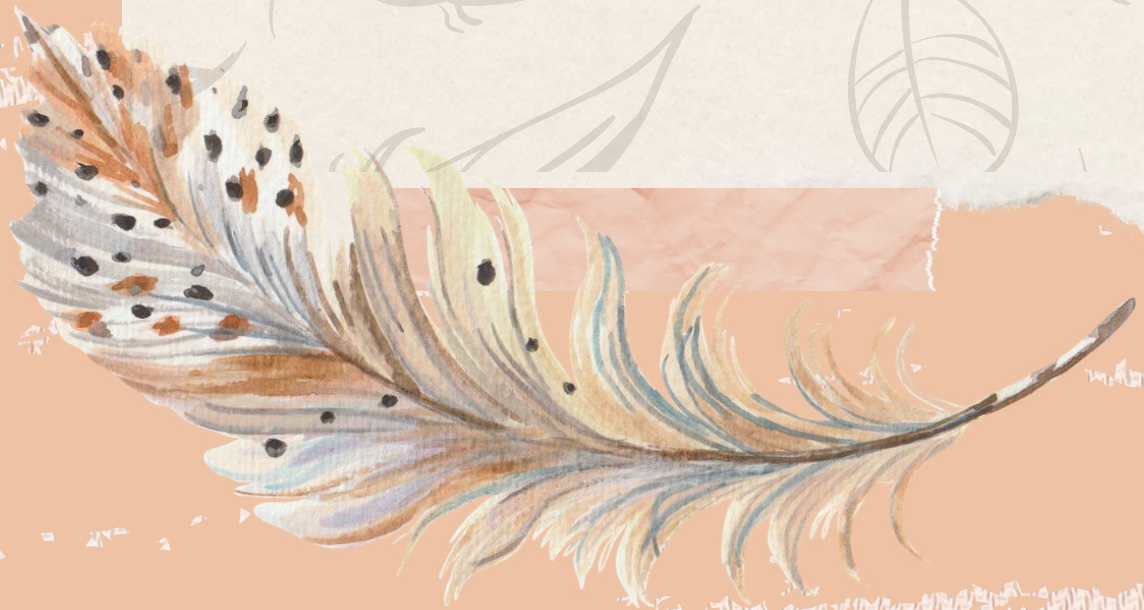
7. IHR ENTSCHIEDET, WIE GROß  
DIE SCHLAUFE SEIN SOLL







8. WEITER KNÜPFEN,  
BIS ALLE FÄDEN WEG SIND







9.

9. NUN ALLE FÄDEN  
AUSEINANDER DREHEN

TIPP: ZUR HILFE KÖNNT IHR  
EUCH EINEN KAMM ODER  
EINE NADEL NEHMEN







9.

10. NUN DIE FÄDEN ZU  
EINER FEDER ZUSCHNEIDEN



FERTIG

