

Newsletter eurer Treffpunkte



ERWEITERUNG DER SKATEANLAGE

WIR MÖCHTEN UNS MIT EUCH DIGITAL TREFFEN.
WER: KINDER UND JUGENDLICHE (AB 8 JAHREN)
WANN: 26.05.2021, 17:00 UHR
WO: ZOOM-MEETING
BEITRETEN: MEETING-ID: 878 1027 0232
KENNCODE: 888239
[HTTPS://US02WEB.ZOOM.US/J/87810270232?pwd=L3dWADN0MlR0UHJ0UHNSMDhKQ0xMQ09](https://us02web.zoom.us/j/87810270232?pwd=L3dWADN0MlR0UHJ0UHNSMDhKQ0xMQ09)
VERANSTALTER: STADT SOEST & DSGN CONCEPTS
MÜNSTER, INGO NASCHOLD
BEI FRAGEN KÖNNT IHR EUCH AN:
STADT SOEST ANKE SPIEKERMANN A. SPIEKERMANN@SOEST.DE WENDEN

Dieser Newsletter ist für Kids und Familien, die uns schon kennen oder uns kennenlernen möchten.

Viel Spaß beim Lesen und Mitmachen!



Neuigkeiten aus den Treffpunkten	3
Tierlexikon Libelle	4
Maibowle mit Erdbeeren	5
Rätselspaß	6
Fakten-Check & Grüße	7

INFORMATIONEN FÜR ELTERN UND ERZIEHUNGSBERECHTIGTE!

Die Treffpunkte der Stadt Soest sind wieder geöffnet!

Wichtig: Die Kinder können uns nur mit einer aktuellen **Einverständniserklärung** besuchen kommen. Eine Anmeldung für bestimmte Tage ist **nicht** möglich.

Es können allerdings nur jeweils 5 Besucher*innen in die Treffpunkte.

Weitere Infos auf der nächsten Seite und auf www.kiju-soest.de.

Zusätzlich zu unseren Öffnungszeiten, präsentieren wir weiterhin die spannendsten Angebote auf unseren Social-Media-Kanälen. Außerdem erhalten unsere Besucherkinder weiterhin Kreativpäckchen. ☺

Außerdem sind wir mobil in der Innenstadt und den Stadtteilen Soester Norden und Soester Süden unterwegs.

Neuigkeiten aus den Treffpunkten



Wie ihr die Treffpunkte besuchen könnt

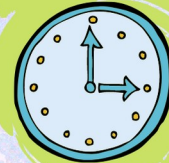


Nur mit Einverständniserklärung!

vor Ort, auf KIJU-Soest oder
per Mail: wiesentreff@soest.de /
treffpunkt-sued@soest.de

Unsere Öffnungszeiten

Wiese: Di. - Fr. 15:00 - 16:30 Uhr (6 - 11 Jahre)
& Di., Do., Fr. 17:00 - 18:30 Uhr (12 - 18 Jahre)
TPS: Mo. - Fr. 15:00 - 16:30 Uhr (6 - 10 Jahre) &
17:00 - 18:30 Uhr (10 - 12 Jahre)



5

Ohne Anmeldung & max. 5 Besucher*innen

Während einer Öffnungszeiten können uns max. 5 Kinder/ Teens oder Jugendliche besuchen. Eine Anmeldung ist nicht möglich.

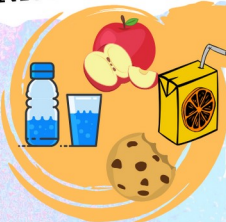
Hygiene- und Abstandsregeln

- > Wir tragen alle Mund-Nasenbedeckungen (medizinische Masken oder Alltagsmasken)
- > 1,5m Abstand halten
- > Regelmäßiges Händewaschen
- > Richtig Niesen, Husten und Nase putzen



Eigene Getränke & Snacks

Bitte bringt eure eigenen Snacks und Getränke mit.



Tierlexikon

Libelle

LIBELLE



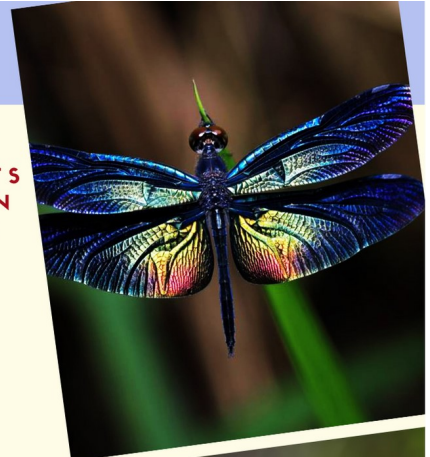
INSGESAMT GIBT ES WELTWEIT ETWA 5680 BEKANNTE LIBELLENARTEN. MANCHE LIBELLEN KÖNNEN RÜCKWÄRTS FLIEGEN. GROSSE LIBELLEN BENÖTIGEN ZWEI BIS DREI JAHRE, BIS SICH AUS DEM EI DAS ERWACHSENE INSEKT ENTWICKELT.

WAS ISST EINE LIBELLE?

Libellen ernähren sich hauptsächlich von anderen Insekten. Die Beutetiere werden während des Fluges mit den Vorderbeinen gefangen und dann auf der Unterlippe, der sogenannten Schüssel, zerlegt. Manchmal essen sie auch andere, kleinere Libellen.

WIE LEBT EINE LIBELLE?

Lebensräume für Libellen gibt es (außer in der Antarktis) überall auf der Welt. Sie kommen stets in der Nähe von Gewässern vor, da ihre Larven im Wasser leben. Den Großteil ihres Lebens verbringt dieses Insekt fliegend. Dabei wird sie bis zu 50 Stundenkilometer schnell.



Maibowle mit Erdbeeren



Maibowle mit Erdbeeren



ZUTATEN:

- 1 Liter Apfelsaft
- 0,75 Liter Zitronenlimonade oder Mineralwasser (wenns nicht so süß sein soll)
- 1 Bund Waldmeister, frisch
- 2 Stängel Minze
- 2 Zitrone, unbehandelt
- 500 g Erdbeeren

**Aktive
Arbeitszeit**

15min.

Einfache
Vorbereitung

ZUBEREITUNG:

1. Erdbeeren waschen, Stiele entfernen und vierteln. Erdbeeren putzen und halbieren.
2. Waldmeister etwas anwelken lassen, zusammenbinden und zusammen mit der Minze in etwas Apfelsaft hängen. Dabei sollten die Stiele unbedingt herausschauen, da ansonsten unerwünschte Bitterstoffe freigesetzt werden.
3. Zitronen in Scheiben schneiden, zugeben und alles ca. 30 Minuten ziehen lassen. Danach den Waldmeister und die Minze entfernen.
4. Restlichen Apfelsaft, Zitronenlimonade (Mineralwasser) und die geviertelten Erdbeeren zugeben und weiter an einem kühlen Ort für 1-2 Stunden ziehen lassen.



Hier stimmt was nicht !
In jeder Reihe ist ein Begriff
falsch. Kreise ihn ein !



1

rot, blau, schnell, grün, gelb

2

Giraffe, Löwe, Gepard, Tiger, Leopard

3

Birke, Fichte, Kastanie, Eiche, Ahorn

4

Kleid, Rock, Pullover, T-Shirt, Unterhose

5

Buntstift, Filzstift, Füller, Bleistift, Computer

6

Regen, Blitz, Donner, Tränen, Sonnenschein



1. Sonne 2. Ostern 3. Blumen 4. April 5. Frischer – duft 6. Regenwolke

Fakten-Check & Grüße

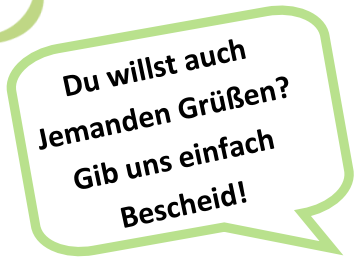
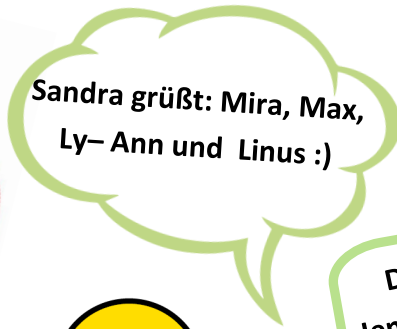
Frage:

Wusstest du, dass jedes Kind Rechte hat?

Antwort:

Es gibt 41 Kinderrechte, die in der UN- Kinderrechtskonvention nachzulesen sind. Die Kinderrechte sollen dafür sorgen, dass es allen Kindern gut geht. In Deutschland hat zum Beispiel jedes Kind das Recht, zur Schule zu gehen oder das Recht zu spielen. Mehr Infos über die Rechte der Kinder könnt ihr hier nachlesen:

Quelle: <https://www.bmfsfj.de/blob/jump/93522/die-rechte-der-kinder-logo-data.pdf>



Witz der Woche

Zwei Goldfische sitzen auf einem Ast und stricken.

Da fliegen zwei Elefanten vorbei.

Sagt der eine Goldfisch zum anderen:
„Fliegen müsste man können!“




Kuriose Fakten:

Das faulste Tier ist der Koala, Er schläft rund 20 Stunden am Tag.



Kinder- und Teeniezentrum „Treffpunkt Süd“
Hiddingser Weg 79, 59494 Soest
Tel.: 02921 / 777 57 oder +491517 2313194 &
+49157 38353162

Erreichbar: Montag - Freitag: 11:00 - 18:00 Uhr

-  www.treffpunkt-sued.de
-  [treffpunktsud](https://www.instagram.com/treffpunktsud)
-  www.facebook.com/treffpunkt.sud





WIESENTREFF

Kinder- und Jugendzentrum
der Stadt Soest 

Kinder- und Jugendzentrum „Wiesentreff“
Rochollweg 1a, 59494 Soest
Tel.: 02921 / 809 91 oder +49 1577 6975361

Erreichbar:
Montag - Dienstag: 12:00 - 16:00 Uhr
Mittwoch - Freitag: 15:00 - 18:00 Uhr

-  www.wiesentreff-soest.de
-  [wiesentreff](https://www.instagram.com/wiesentreff)

